

## Диагностическая работа по математике для учащихся 5 классов

### По теме «Сравнение десятичных дробей»

#### Пояснение к демонстрационному варианту

Назначение демонстрационного варианта состоит в том, чтобы дать возможность любому учащемуся 5 класса, готовящегося к выполнению контрольной работы, и широкой общественности составить представление о структуре вариантов контрольной работы по числу, разнообразию форм и уровней сложности заданий.

Эти сведения позволят каждому потенциальному участнику контрольной работы выработать стратегию подготовки к её выполнению в соответствии с поставленными целями.

#### ИНСТРУКЦИЯ ДЛЯ УЧАЩИХСЯ

На выполнение работы отводится **40** минут.

В работе тебе встретятся разные задания, но на одну тему.

В некоторых заданиях нужно будет выбрать ответ из нескольких предложенных и обвести цифру, стоящую рядом с ответом, который ты считаешь верным.

В некоторых заданиях потребуется записать только полученный краткий ответ в виде числа или слов в специально отведённом для этого месте.

#### **Внимательно читай задания!**

Одни задания покажутся тебе лёгкими, другие – трудными. Если ты не знаешь, как выполнить задание, пропусти его и переходи к следующему.

Если останется время, ты можешь ещё раз попробовать выполнить пропущенные задания.

Если ты ошибся и хочешь исправить свой ответ, то зачеркни его и обведи или запиши тот ответ, который считаешь верным.

Желаем успеха!

*К каждому из заданий 1–8 даны четыре варианта ответа, из которых только один правильный. Номер этого ответа обведите кружком.*

### АРИФМЕТИКА

1

Сравните: 4,2 и 4,196;

- 1)  $4,2 > 4,196$     2)  $4,2 < 4,196$     3)  $4,2 = 4,196$     4) нет верного варианта

2

Округлите 14,2709 до десятых:

- 1) 14,2    2) 14,27    3) 14,3    4) 14,28

3

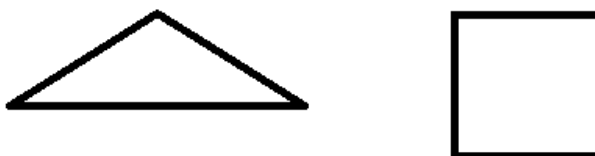
Отбросьте запятые и сравните полученные числа 0,448 и 0,44

- 1)  $448 > 44$     2)  $4480 > 440$     3)  $448 > 440$     4)  $4480 > 4400$

### ГЕОМЕТРИЯ

4

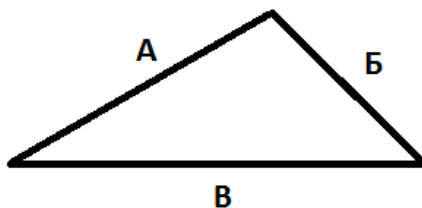
Сравните наибольшие стороны треугольника и квадрата:



- 1) у квадрата больше    2) у квадрата меньше    3) у треугольника меньше    4) равны

5

Измерьте длины сторон треугольника и запишите их в порядке убывания:



- 1) А;Б;В    2) А;В;Б    3) Б;В;А    4) В;А;Б

### РЕАЛЬНАЯ МАТЕМАТИКА

6

Пятиклассник Илья измерил длину своей ступни. Он мог получить

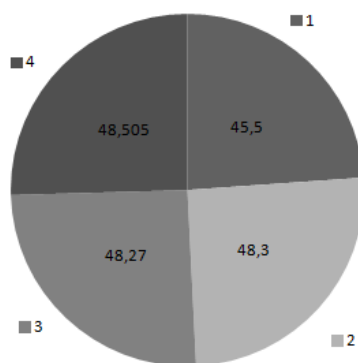
- 1) 21 дм;    3) 1,2 см;  
2) 242 мм;    4) 105 мм.

7

Для оклейки стола можно купить рулон обоев шириной 50,5 см или 2 рулона обоев шириной 25 см. В каком из рулонов будет больше отходов, если длина обоев в обоих случаях 10 м?

- 1) в рулоне 50,5 см    2) в рулоне 25 см    3) одинаково    4) невозможно сравнить

- 8 На диаграмме показано распределение площадей территории части Чегдомына. Выберите тот вариант ответа, где часть территории имеет наибольшую площадь



- 1) 2                      2) 3                      3) 4                      4) 1

*При выполнении заданий с кратким ответом (заданий 9–10) необходимо записать ответ в специальном отведенном месте.*

- 9 Начертите прямоугольник со сторонами 2,4 см и 3,1 см и квадрат со стороной 32 мм. Сравните длины сторон прямоугольника и квадрата. Ответ запишите в виде неравенства.

Ответ: \_\_\_\_\_

- 10 Таня, Оля, Наташа, Катя, Ира и Аня измерили свой рост. Получились результаты 1,3 м, 1,47 м, 1,5 м, 1,4 м, 1,38 м. Известно, что Оля ниже Наташи, но выше Тани. Катя выше Наташи, а Ира ниже Тани. Найдите рост каждой девочки.

Ответ: \_\_\_\_\_

## Рекомендации по проверке и оценке выполнения заданий демонстрационного варианта работы и работы в целом

В заданиях с выбором ответа из четырех предложенных вариантов ученик должен выбрать только один верный ответ. Если учащийся выбирает более одного ответа, то задание считается выполненным неверно.

В заданиях с кратким ответом ученик должен записать требуемый краткий ответ. Если учащийся, наряду с верным ответом приводит и неверные ответы, то задание не может быть оценено на максимальный балл.

В следующей таблице к некоторым заданиям приведены примечания относительно влияния на правильность ответа возможных недочетов, которые допускают учащиеся.

За выполнение каждого из 8 заданий базового уровня сложности (№№ 1–8) выставляется: 1 балл – верный ответ, 0 баллов – неверный ответ или ответ отсутствует.

За выполнение заданий повышенного уровня (№№ 9-10) в зависимости от полноты и правильности ответа выставляется от 0 до 2 баллов.

| № задания | ответ |
|-----------|-------|
| 1         | 1     |
| 2         | 3     |
| 3         | 3     |
| 4         | 2     |
| 5         | 4     |
| 6         | 2     |
| 7         | 1     |
| 8         | 3     |

### Критерии оценивания

| №  | Максимальный балл | Правильное решение или ответ   |
|----|-------------------|--|
| 9  | 2                 | <b>Ответ:</b> $3,2 > 3,1$ или $32 > 31$<br><i>2 балла</i> – дан верный ответ<br><i>0 баллов</i> – дан неверный ответ   |
| 10 | 2                 | <b>Ответ:</b> 1,3 м - Ира; 1,38 м –Таня; 1,4 м- Оля; 1,47 м – Наташа; 1,5 м – Катя; рост Ани определить нельзя.<br><i>2 балла</i> – дан верный ответ<br><i>0 баллов</i> – дан неверный ответ |

Составил: Учитель математики МБОУ СОШ № 6      Кудрин М.А.